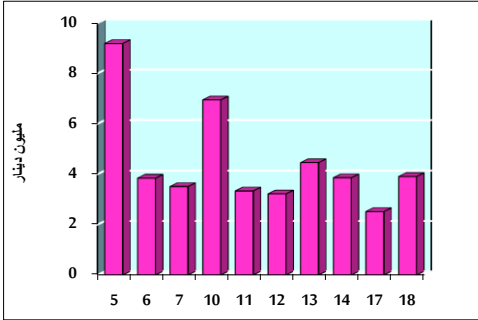


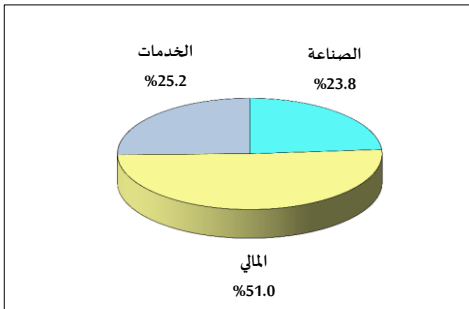
خلاصة البيانات الإحصائية لبورصة عمان

الإثنين 2019/3/18

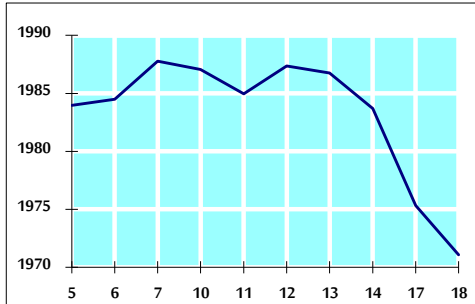
أ- حجم التداول اليومي من 3/5 لغاية 2019/3/18



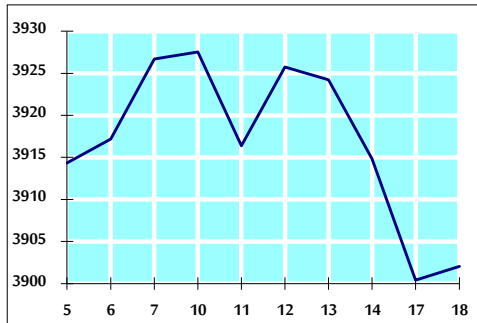
ب- التوزيع القطاعي لحجم التداول ليوم الإثنين 2019/3/18



ج- الرقم القياسي العام المرجح للأسهم الحرة من 3/5 لغاية 2019/3/18



د- الرقم القياسي العام المرجح بالقيمة السوقية من 3/5 لغاية 2019/3/18



أ- حجم التداول (دينار)

التغير (%)	التغير	2019	2018	
-9.30%	-400,312	3,906,275	4,306,587	يومي
-21.19%	-14,054,523	52,256,804	66,311,327	تراكمي (3/18-3/3)
-24.71%	-78,898,360	240,355,339	319,253,699	تراكمي (3/18-1/2)

ب- عدد الاسهم المتداولة

التغير (%)	التغير	2019	2018	
10.01%	419,991	4,614,977	4,194,986	يومي
-5.63%	-3,064,882	51,362,277	54,427,159	تراكمي (3/18-3/3)
-26.35%	-70,683,533	197,592,887	268,276,420	تراكمي (3/18-1/2)

ج- عدد العقود المنفذة

التغير (%)	التغير	2019	2018	
13.34%	297	2,523	2,226	يومي
-8.87%	-2,379	24,453	26,832	تراكمي (3/18-3/3)
-19.20%	-23,718	99,800	123,518	تراكمي (3/18-1/2)

د- بعض النسب المالية للبورصة (2019/3/18)

القطاع	القيمة السوقية P/E إلى العائد	القيمة السوقية إلى القيمة الدفترية	الأرباح الموزعة إلى القيمة السوقية (%)	معدل الدوران (%)
القطاع المالي	13.025	1.108	5.120	0.061
قطاع الخدمات	16.417	1.189	5.359	0.076
قطاع الصناعة	56.478	1.347	3.371	0.093
جميع القطاعات	14.973	1.184	4.948	0.069

هـ- الرقم القياسي لاسعار الاسهم المرجح بالقيمة السوقية للأسهم الحرة (1999=1000)

التغير	الإثنين		الأحد		
	18/03/2019	17/03/2019			
بداية العام	3.26%	-0.21%	1971.1	1975.3	الرقم القياسي العام
اليوم السابق	2.92%	-0.09%	2730.1	2732.5	القطاع المالي
	1.15%	-0.65%	1294.5	1302.9	قطاع الخدمات
	4.31%	0.02%	1963.8	1963.4	قطاع الصناعة

و- الرقم القياسي لاسعار الاسهم المرجح بالقيمة السوقية (1991=1000)

التغير	الإثنين		الأحد		
	18/03/2019	17/03/2019			
بداية العام	2.76%	0.04%	3902.0	3900.4	الرقم القياسي العام
اليوم السابق	1.90%	0.06%	8402.5	8397.3	قطاع البنوك
	-1.06%	0.20%	1361.9	1359.1	قطاع التأمين
	0.54%	-0.45%	801.1	804.7	قطاع الخدمات
	7.14%	0.31%	2476.5	2468.9	قطاع الصناعة

ز- الرقم القياسي المرجح بالقيمة السوقية للأسهم الحرة حسب الأسواق (2012=1000)

التغير	الإثنين		الأحد		
	18/03/2019	17/03/2019			
بداية العام	3.60%	-0.14%	1047.7	1049.2	السوق الأول
اليوم السابق	3.39%	-0.65%	859.8	865.5	السوق الثاني

ح- القيمة السوقية (دينار)

2.16%	0.04%	16,471,407,228	16,464,677,007	
-------	-------	----------------	----------------	--