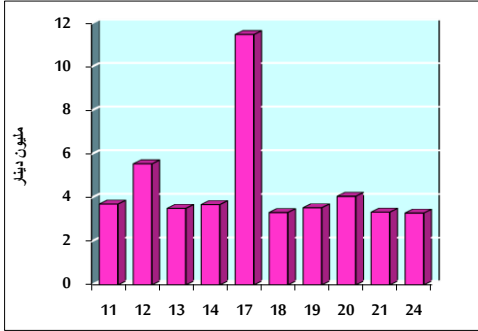


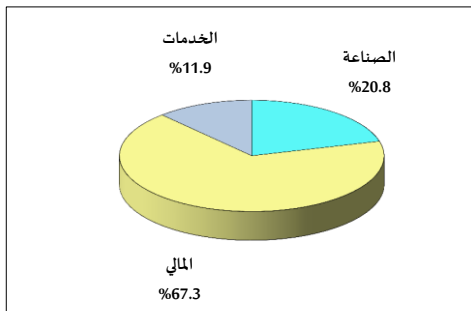
خلاصة البيانات الإحصائية لبورصة عمان

الأحد 2019/2/24

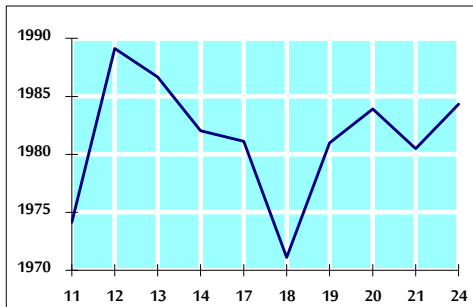
حجم التداول اليومي من 2/11 لغاية 2/24 2019/2/24



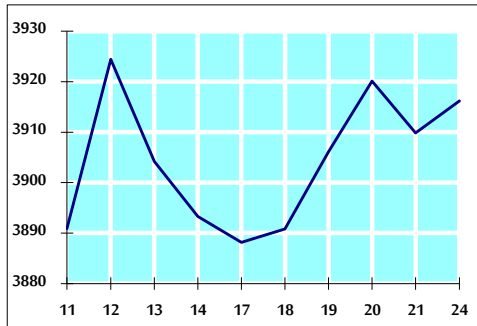
التوزيع القطاعي لحجم التداول ليوم الأحد 2019/2/24



الرقم القياسي العام المرجح بالأسهم الحرة من 2/11 لغاية 2/24 2019/2/24



الرقم القياسي العام المرجح بالقيمة السوقية من 2/11 لغاية 2/24 2019/2/24



أ- حجم التداول (دينار)

التغير (%)	التغير	2019	2018	
-68.63%	-7,208,201	3,295,155	10,503,356	يومي
-36.13%	-42,062,006	74,350,587	116,412,593	تراكمي (2/24-2/3)
-28.29%	-65,190,630	165,244,957	230,435,587	تراكمي (2/24-1/2)

ب- عدد الاسهم المتداولة

التغير (%)	التغير	2019	2018	
-26.66%	-1,278,248	3,515,987	4,794,235	يومي
-43.97%	-44,738,749	57,009,896	101,748,645	تراكمي (2/24-2/3)
-38.00%	-75,230,588	122,758,499	197,989,087	تراكمي (2/24-1/2)

ج- عدد العقود المنفذة

التغير (%)	التغير	2019	2018	
-44.85%	-1,262	1,552	2,814	يومي
-23.59%	-9,500	30,775	40,275	تراكمي (2/24-2/3)
-23.78%	-20,804	66,692	87,496	تراكمي (2/24-1/2)

د- بعض النسب المالية للبورصة (2019/2/24)

القطاع	القيمة السوقية P/E إلى العائد	القيمة السوقية إلى القيمة الدفترية	الأرباح الموزعة إلى القيمة السوقية (%)	معدل الدوران (%)
القطاع المالي	13.081	1.100	5.168	0.061
قطاع الخدمات	17.147	1.230	5.233	0.034
قطاع الصناعة	59.407	1.363	3.345	0.046
جميع القطاعات	14.966	1.187	4.947	0.052

هـ- الرقم القياسي لاسعار الاسهم المرجح بالقيمة السوقية للأسهم الحرة (1999=1000)

التغير	الأحد		الرقم القياسي العام
	اليوم السابق	24/02/2019	
3.96%	0.19%	1984.3	1980.5
2.85%	0.10%	2728.3	2725.7
3.78%	-0.01%	1328.2	1328.3
4.70%	0.78%	1971.3	1955.9

و- الرقم القياسي لاسعار الاسهم المرجح بالقيمة السوقية (1991=1000)

التغير	الأحد		الرقم القياسي العام
	اليوم السابق	24/02/2019	
3.14%	0.16%	3916.2	3909.9
1.40%	0.02%	8361.4	8359.6
0.33%	0.55%	1381.1	1373.6
3.86%	0.18%	827.6	826.0
8.12%	0.53%	2499.1	2485.8

ز- الرقم القياسي المرجح بالقيمة السوقية للأسهم الحرة حسب الأسواق (2012=1000)

التغير	الأحد		السوق الأول
	اليوم السابق	24/02/2019	
4.38%	0.16%	1055.6	1053.9
4.05%	0.47%	865.3	861.3

ح- القيمة السوقية (دينار)

2.57%	0.15%	16,537,530,597	16,512,481,713
-------	-------	----------------	----------------