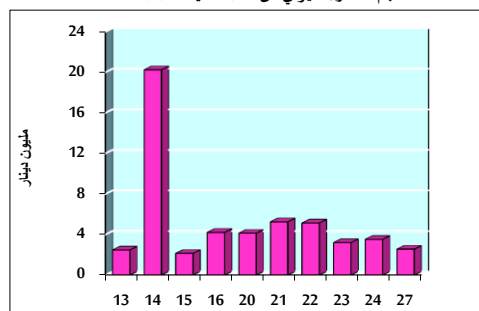


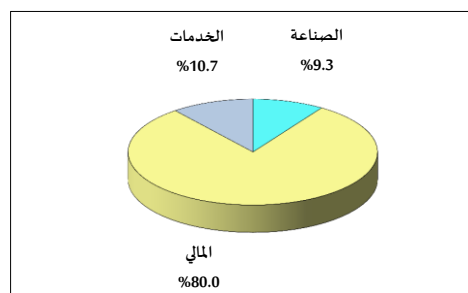
خلاصة البيانات الإحصائية لبورصة عمان

الأحد 2019/1/27

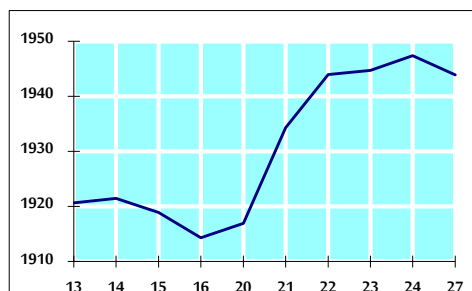
حجم التداول اليومي من 1/13 لغاية 1/27 2019



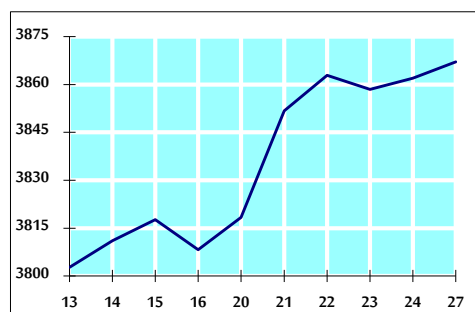
التوزيع القطاعي لحجم التداول ليوم الأحد 2019/1/27



الرقم القياسي العام المرجح للأسهم الحرة من 1/13 لغاية 1/27 2019



الرقم القياسي العام المرجح بالقيمة السوقية من 1/13 لغاية 1/27 2019



أ- حجم التداول (دينار)

التغير (%)	التغير	2019	2018	
-46.88%	-2,252,866	2,553,076	4,805,942	يومي
-7.50%	-6,026,907	74,317,300	80,344,207	تراكمي (1/27-1/2)
-7.50%	-6,026,907	74,317,300	80,344,207	تراكمي (1/27-1/2)

ب- عدد الاسهم المتداولة

التغير (%)	التغير	2019	2018	
-54.70%	-2,687,427	2,225,564	4,912,991	يومي
-28.28%	-19,965,647	50,633,938	70,599,585	تراكمي (1/27-1/2)
-28.28%	-19,965,647	50,633,938	70,599,585	تراكمي (1/27-1/2)

ج- عدد العقود المنفذة

التغير (%)	التغير	2019	2018	
-26.94%	-636	1,725	2,361	يومي
-19.66%	-6,892	28,166	35,058	تراكمي (1/27-1/2)
-19.66%	-6,892	28,166	35,058	تراكمي (1/27-1/2)

د- بعض النسب المالية للبورصة (2019/1/27)

القطاع	القيمة السوقية P/E إلى العائد	القيمة السوقية إلى القيمة الدفترية	الأرباح الموزعة إلى القيمة السوقية (%)	معدل الدوران (%)
القطاع المالي	17.517	1.099	4.978	0.041
قطاع الخدمات	16.614	1.213	5.421	0.013
قطاع الصناعة	55.571	1.343	3.412	0.032
جميع القطاعات	18.592	1.180	4.848	0.033

هـ- الرقم القياسي لاسعار الاسهم المرجح بالقيمة السوقية للأسهم الحرة (1000=1999)

الرقم القياسي العام	التغير		الأحد	الخميس
	اليوم السابق	بداية العام	27/01/2019	24/01/2019
الرقم القياسي العام	-0.18%	1.84%	1943.9	1947.4
القطاع المالي	0.06%	0.48%	2665.4	2663.9
قطاع الخدمات	-0.49%	3.00%	1318.2	1324.6
قطاع الصناعة	-0.42%	3.52%	1948.9	1957.2

و- الرقم القياسي لاسعار الاسهم المرجح بالقيمة السوقية (1000=1991)

الرقم القياسي العام	التغير		الأحد	الخميس
	اليوم السابق	بداية العام	27/01/2019	24/01/2019
الرقم القياسي العام	0.13%	1.84%	3867.1	3862.0
قطاع البنوك	0.31%	0.23%	8265.0	8239.8
قطاع التأمين	0.57%	-0.95%	1363.5	1355.7
قطاع الخدمات	-0.27%	2.92%	820.1	822.3
قطاع الصناعة	-0.09%	6.20%	2454.6	2456.9

ز- الرقم القياسي المرجح بالقيمة السوقية للأسهم الحرة حسب الأسواق (1000=2012)

السوق الأول	التغير		الأحد	الخميس
	اليوم السابق	بداية العام	27/01/2019	24/01/2019
السوق الأول	-0.22%	1.84%	1029.9	1032.2
السوق الثاني	-0.23%	3.48%	860.5	862.5

ح- القيمة السوقية (دينار)

1.38%	0.13%	16,344,635,358	16,322,736,119
-------	-------	----------------	----------------