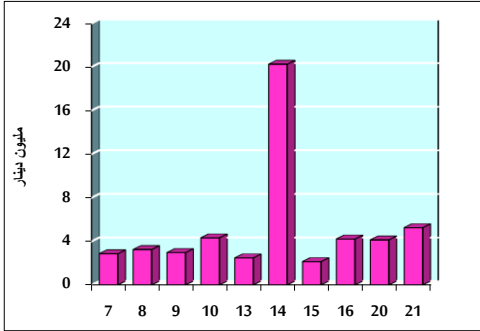


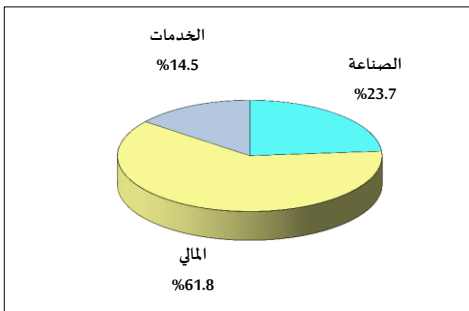
خلاصة البيانات الإحصائية لبورصة عمان

الإثنين 2019/1/21

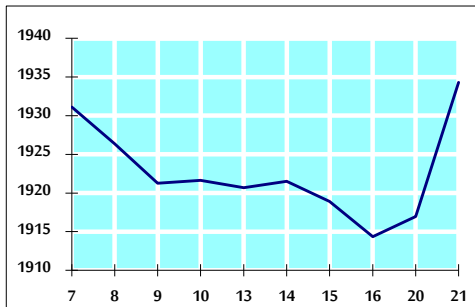
حجم التداول اليومي من 1/7 لغاية 2019/1/21



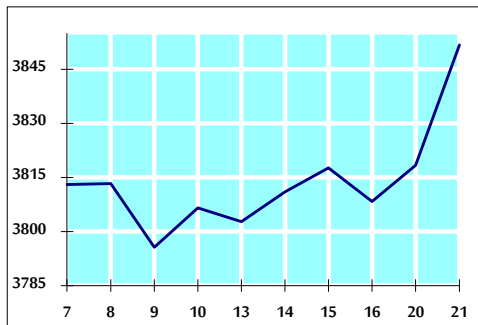
التوزيع القطاعي لحجم التداول ليوم الإثنين 2019/1/21



الرقم القياسي العام المرجح للأسهم الحرة من 1/7 لغاية 2019/1/21



الرقم القياسي العام المرجح بالقيمة السوقية من 1/7 لغاية 2019/1/21



أ- حجم التداول (دينار)

التغير (%)	التغير	2019	2018	
18.64%	825,257	5,252,302	4,427,045	يومي
23.58%	11,430,257	59,904,097	48,473,840	تراكمي (1/21-1/2)
23.58%	11,430,257	59,904,097	48,473,840	تراكمي (1/21-1/2)

ب- عدد الاسهم المتداولة

التغير (%)	التغير	2019	2018	
-7.34%	-298,600	3,769,705	4,068,305	يومي
-21.31%	-10,701,513	39,510,142	50,211,655	تراكمي (1/21-1/2)
-21.31%	-10,701,513	39,510,142	50,211,655	تراكمي (1/21-1/2)

ج- عدد العقود المنفذة

التغير (%)	التغير	2019	2018	
-6.28%	-133	1,986	2,119	يومي
-21.55%	-5,811	21,149	26,960	تراكمي (1/21-1/2)
-21.55%	-5,811	21,149	26,960	تراكمي (1/21-1/2)

د- بعض النسب المالية لبورصة (2019/1/21)

القطاع	القيمة السوقية P/E إلى العائد	القيمة السوقية إلى القيمة الدفترية	الأرباح الموزعة إلى القيمة السوقية (%)	معدل الدوران (%)
القطاع المالي	17.445	1.094	4.999	0.050
قطاع الخدمات	16.648	1.216	5.410	0.054
قطاع الصناعة	55.420	1.339	3.421	0.089
جميع القطاعات	18.519	1.175	4.868	0.056

هـ- الرقم القياسي لاسعار الاسهم المرجح بالقيمة السوقية للأسهم الحرة (1999=1000)

التغير	الإثنين		الأحد	
	21/01/2019	20/01/2019		
بداية العام	0.91%	0.91%	1934.3	1917.0
الرقم القياسي العام	1.34%	0.91%	1934.3	1917.0
بداية العام	0.84%	0.84%	2660.0	2638.0
القطاع المالي	0.28%	0.84%	2660.0	2638.0
بداية العام	0.90%	0.90%	1305.0	1293.4
قطاع الخدمات	1.97%	0.90%	1305.0	1293.4
بداية العام	0.69%	0.69%	1949.9	1936.6
قطاع الصناعة	3.57%	0.69%	1949.9	1936.6

و- الرقم القياسي لاسعار الاسهم المرجح بالقيمة السوقية (1991=1000)

التغير	الإثنين		الأحد	
	21/01/2019	20/01/2019		
بداية العام	0.87%	0.87%	3851.7	3818.3
الرقم القياسي العام	1.44%	0.87%	3851.7	3818.3
بداية العام	0.94%	0.94%	8224.0	8147.2
قطاع البنوك	-0.27%	0.94%	8224.0	8147.2
بداية العام	0.44%	0.44%	1350.9	1345.0
قطاع التأمين	-1.86%	0.44%	1350.9	1345.0
بداية العام	0.31%	0.31%	822.4	819.8
قطاع الخدمات	3.21%	0.31%	822.4	819.8
بداية العام	1.09%	1.09%	2441.2	2414.8
قطاع الصناعة	5.62%	1.09%	2441.2	2414.8

ز- الرقم القياسي المرجح بالقيمة السوقية للأسهم الحرة حسب الأسواق (2012=1000)

التغير	الإثنين		الأحد	
	21/01/2019	20/01/2019		
بداية العام	1.04%	1.04%	1022.6	1012.1
السوق الأول	1.12%	1.04%	1022.6	1012.1
بداية العام	0.30%	0.30%	867.9	865.3
السوق الثاني	4.36%	0.30%	867.9	865.3

ح- القيمة السوقية (دينار)

1.09%	0.80%	16,297,739,782	16,168,583,254
-------	-------	----------------	----------------