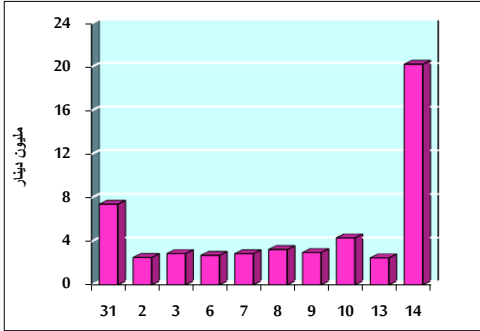


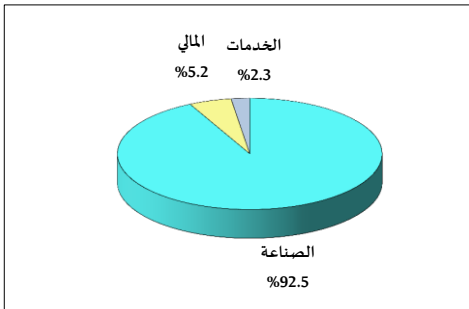
خلاصة البيانات الإحصائية لبورصة عمان

الإثنين 2019/1/14

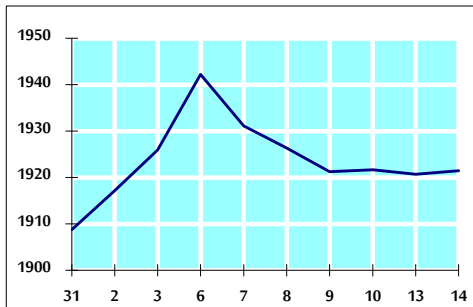
حجم التداول اليومي من 2018/12/31 لغاية 2019/1/14



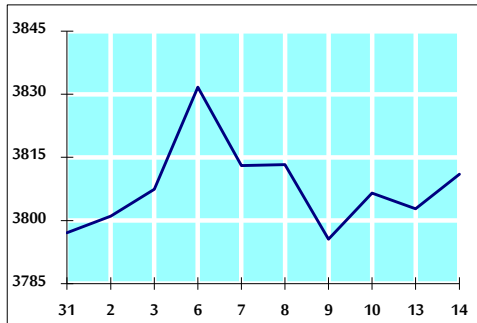
التوزيع القطاعي لحجم التداول ليوم الإثنين 2019/1/14



الرقم القياسي العام المرجح للأسهم الحرة من 2018/12/31 لغاية 2019/1/14



الرقم القياسي العام المرجح بالقيمة السوقية من 2018/12/31 لغاية 2019/1/14



أ- حجم التداول (دينار)

التغير (%)	التغير	2019	2018	
349.64%	15,738,921	20,240,427	4,501,506	يومي
33.14%	10,996,501	44,174,008	33,177,507	تراكمي (1/14-1/2)
33.14%	10,996,501	44,174,008	33,177,507	تراكمي (1/14-1/2)

ب- عدد الاسهم المتداولة

التغير (%)	التغير	2019	2018	
-21.83%	-976,880	3,498,082	4,474,962	يومي
-25.79%	-8,810,271	25,345,157	34,155,428	تراكمي (1/14-1/2)
-25.79%	-8,810,271	25,345,157	34,155,428	تراكمي (1/14-1/2)

ج- عدد العقود المنفذة

التغير (%)	التغير	2019	2018	
-30.84%	-684	1,534	2,218	يومي
-21.98%	-3,935	13,970	17,905	تراكمي (1/14-1/2)
-21.98%	-3,935	13,970	17,905	تراكمي (1/14-1/2)

د- بعض النسب المالية لبورصة (2019/1/14)

القطاع	القيمة السوقية P/E إلى العائد	القيمة السوقية إلى القيمة الدفترية	الأرباح الموزعة إلى القيمة السوقية (%)	معدل الدوران (%)
القطاع المالي	17.255	1.082	5.054	0.028
قطاع الخدمات	16.449	1.201	5.475	0.033
قطاع الصناعة	55.315	1.337	3.427	0.202
جميع القطاعات	18.323	1.163	4.920	0.052

هـ- الرقم القياسي لاسعار الاسهم المرجح بالقيمة السوقية للأسهم الحرة (1999=1000)

التغير	الإثنين		الأحد	
	14/01/2019	13/01/2019		
بداية العام	0.66%	0.04%	1921.5	1920.7
الرقم القياسي العام	0.66%	0.04%	1921.5	1920.7
القطاع المالي	-0.44%	0.25%	2641.1	2634.6
قطاع الخدمات	0.92%	-0.41%	1291.6	1297.0
قطاع الصناعة	3.87%	-0.15%	1955.6	1958.5

و- الرقم القياسي لاسعار الاسهم المرجح بالقيمة السوقية (1991=1000)

التغير	الإثنين		الأحد	
	14/01/2019	13/01/2019		
بداية العام	0.37%	0.22%	3811.0	3802.8
الرقم القياسي العام	0.37%	0.22%	3811.0	3802.8
قطاع البنوك	-1.33%	0.14%	8136.5	8125.5
قطاع التأمين	-1.25%	0.05%	1359.3	1358.6
قطاع الخدمات	1.67%	-0.20%	810.1	811.7
قطاع الصناعة	4.80%	0.78%	2422.3	2403.4

ز- الرقم القياسي المرجح بالقيمة السوقية للأسهم الحرة حسب الأسواق (2012=1000)

التغير	الإثنين		الأحد	
	14/01/2019	13/01/2019		
بداية العام	0.43%	0.04%	1015.7	1015.3
السوق الأول	0.43%	0.04%	1015.7	1015.3
السوق الثاني	3.26%	0.02%	858.7	858.5

ح- القيمة السوقية (دينار)

0.15%	0.20%	16,147,601,857	16,115,589,899
-------	-------	----------------	----------------