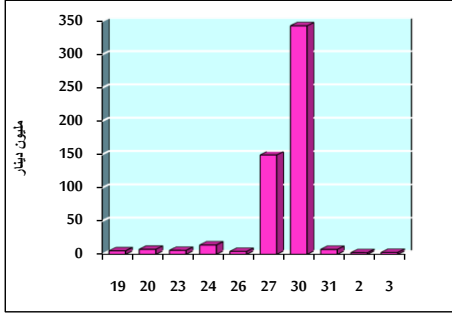


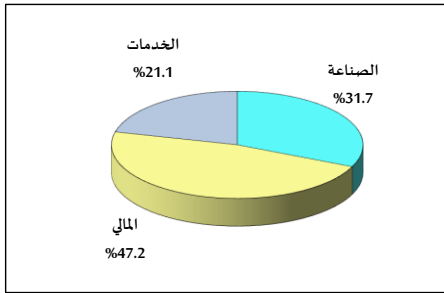
## خلاصة البيانات الإحصائية لبورصة عمان

الخميس 3-1-2019

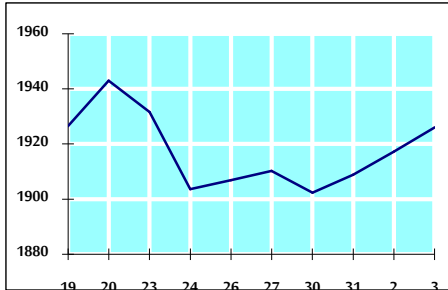
حجم التداول اليومي من 12/19 لغاية 1/3 2019



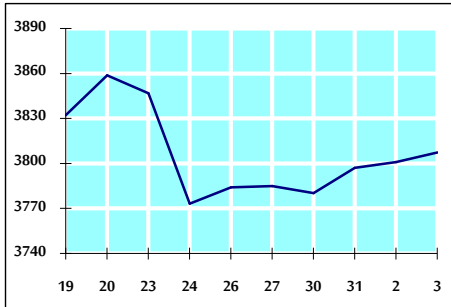
التوزيع القطاعي لحجم التداول ليوم الخميس 1/3 2019



الرقم القياسي العام المرجح للأسهم الحرة من 19/12/2018 لغاية 1/3 2019



الرقم القياسي العام المرجح بالقيمة السوقية من 19/12/2018 لغاية 1/3 2019



أ- حجم التداول (دينار)

| التغير (%) | التغير   | 2019      | 2018      |                  |
|------------|----------|-----------|-----------|------------------|
| -7.19%     | -222,404 | 2,872,519 | 3,094,923 | يومي             |
| -14.46%    | -909,445 | 5,380,610 | 6,290,055 | تراكمي (1/3-1/2) |
| -14.46%    | -909,445 | 5,380,610 | 6,290,055 | تراكمي (1/3-1/2) |

ب- عدد الأسهم المتداولة

| التغير (%) | التغير     | 2019      | 2018      |                  |
|------------|------------|-----------|-----------|------------------|
| -29.04%    | -1,161,187 | 2,837,586 | 3,998,773 | يومي             |
| -23.41%    | -1,681,217 | 5,501,585 | 7,182,802 | تراكمي (1/3-1/2) |
| -23.41%    | -1,681,217 | 5,501,585 | 7,182,802 | تراكمي (1/3-1/2) |

ج- عدد العقود المنفذة

| التغير (%) | التغير | 2019  | 2018  |                  |
|------------|--------|-------|-------|------------------|
| 1.31%      | 23     | 1,781 | 1,758 | يومي             |
| -14.02%    | -512   | 3,139 | 3,651 | تراكمي (1/3-1/2) |
| -14.02%    | -512   | 3,139 | 3,651 | تراكمي (1/3-1/2) |

د- بعض النسب المالية للبورصة (2019/1/3)

| القطاع        | القيمة السوقية P/E إلى العائد | القيمة السوقية إلى القيمة الدفترية | الأرباح الموزعة إلى القيمة السوقية (%) | معدل الدوران (%) |
|---------------|-------------------------------|------------------------------------|--|------------------|
| القطاع المالي | 17.477                        | 1.096                              | 4.990                                  | 0.031            |
| قطاع الخدمات  | 16.545                        | 1.208                              | 5.443                                  | 0.033            |
| قطاع الصناعة  | 52.649                        | 1.272                              | 3.601                                  | 0.112            |
| جميع القطاعات | 18.305                        | 1.162                              | 4.924                                  | 0.042            |

هـ- الرقم القياسي لأسعار الأسهم المرجح بالقيمة السوقية للأسهم الحرة (1999=1000)

| الرقم القياسي العام | التغير       |             | الخميس     | الأربعاء   |
|---------------------|--------------|-------------|------------|------------|
|                     | اليوم السابق | بداية العام | 03/01/2019 | 02/01/2019 |
| الرقم القياسي العام | 0.46%        | 0.90%       | 1926.0     | 1917.2     |
| القطاع المالي       | 0.66%        | 0.80%       | 2674.0     | 2656.4     |
| قطاع الخدمات        | 0.66%        | 1.02%       | 1292.8     | 1284.3     |
| قطاع الصناعة        | -0.58%       | 0.98%       | 1901.2     | 1912.3     |

و- الرقم القياسي لأسعار الأسهم المرجح بالقيمة السوقية (1991=1000)

| الرقم القياسي العام | التغير       |             | الخميس     | الأربعاء   |
|---------------------|--------------|-------------|------------|------------|
|                     | اليوم السابق | بداية العام | 03/01/2019 | 02/01/2019 |
| الرقم القياسي العام | 0.17%        | 0.27%       | 3807.4     | 3801.1     |
| قطاع البنوك         | 0.46%        | 0.11%       | 8255.0     | 8216.8     |
| قطاع التأمين        | 0.08%        | 0.19%       | 1379.2     | 1378.1     |
| قطاع الخدمات        | 1.15%        | 2.00%       | 812.7      | 803.5      |
| قطاع الصناعة        | -1.47%       | -0.48%      | 2300.4     | 2334.6     |

ز- الرقم القياسي المرجح بالقيمة السوقية للأسهم الحرة حسب الأسواق (2012=1000)

| السوق        | التغير       |             | الخميس     | الأربعاء   |
|--------------|--------------|-------------|------------|------------|
|              | اليوم السابق | بداية العام | 03/01/2019 | 02/01/2019 |
| السوق الأول  | 0.26%        | 0.61%       | 1017.5     | 1014.9     |
| السوق الثاني | 1.87%        | 3.05%       | 856.9      | 841.2      |

ح- القيمة السوقية (دينار)

|       |       |                |                |
|-------|-------|----------------|----------------|
| 0.11% | 0.01% | 16,140,709,807 | 16,139,097,649 |
|-------|-------|----------------|----------------|