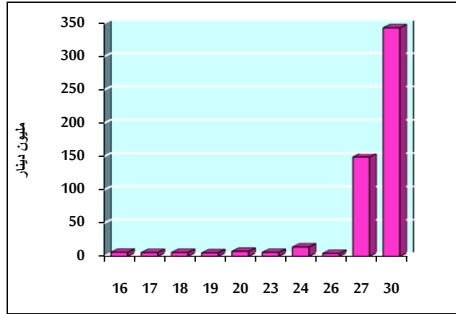


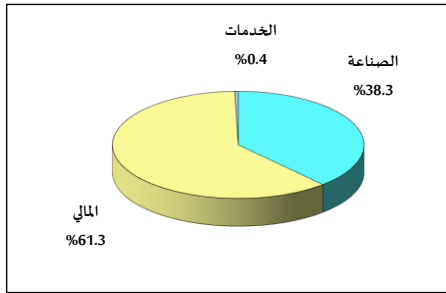
خلاصة البيانات الإحصائية لبورصة عمان

الأحد 2018/12/30

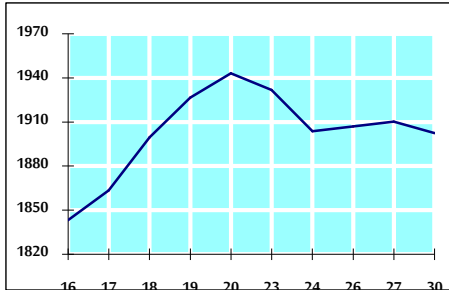
حجم التداول اليومي من 12/16 لغاية 12/30 2018/12/30



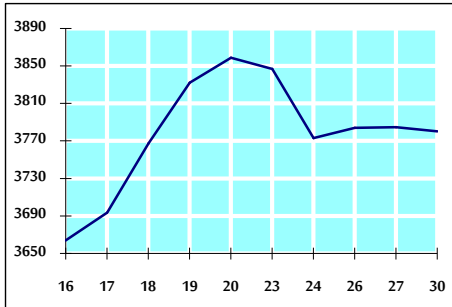
التوزيع القطاعي لحجم التداول ليوم الأحد 2018/12/30



الرقم القياسي العام المرجح بالأسهم الحرة من 12/16 لغاية 12/30 2018/12/30



الرقم القياسي العام المرجح بالقيمة السوقية من 12/16 لغاية 12/30 2018/12/30



أ- حجم التداول (دينار)

| التغير (%) | التغير | 2018 | 2017 | |
|------------|--------------|---------------|---------------|---------------------|
| - | - | 343,081,382 | - | يومي |
| 386.47% | 464,494,929 | 584,684,006 | 120,189,077 | تراكمي (12/30-12/2) |
| -20.87% | -609,759,900 | 2,311,930,868 | 2,921,690,768 | تراكمي (12/30-1/2) |

ب- عدد الأسهم المتداولة

| التغير (%) | التغير | 2018 | 2017 | |
|------------|--------------|---------------|---------------|---------------------|
| - | - | 97,294,025 | - | يومي |
| 72.56% | 75,891,011 | 180,485,579 | 104,594,568 | تراكمي (12/30-12/2) |
| -27.62% | -472,786,718 | 1,239,106,108 | 1,711,892,826 | تراكمي (12/30-1/2) |

ج- عدد العقود المنفذة

| التغير (%) | التغير | 2018 | 2017 | |
|------------|----------|---------|---------|---------------------|
| - | - | 1,624 | - | يومي |
| -15.06% | -5,958 | 33,608 | 39,566 | تراكمي (12/30-12/2) |
| -28.74% | -205,623 | 509,746 | 715,369 | تراكمي (12/30-1/2) |

د- بعض النسب المالية للبورصة (2018/12/30)

| القطاع | القيمة السوقية P/E إلى العائد | القيمة السوقية إلى القيمة الدفترية | الأرباح الموزعة إلى القيمة السوقية (%) | معدل الدوران (%) |
|---------------|-------------------------------|------------------------------------|--|------------------|
| القطاع المالي | 17.317 | 1.090 | 5.026 | 2.003 |
| قطاع الخدمات | 15.969 | 1.184 | 5.580 | 0.076 |
| قطاع الصناعة | 53.771 | 1.274 | 3.578 | 1.138 |
| جميع القطاعات | 17.827 | 1.144 | 4.983 | 1.440 |

هـ- الرقم القياسي لأسعار الأسهم المرجح بالقيمة السوقية للأسهم الحرة (1999=1000)

| الرقم القياسي العام | التغير | | الأحد | الخميس |
|---------------------|--------------|-------------|------------|------------|
| | اليوم السابق | بداية العام | 30/12/2018 | 27/12/2018 |
| الرقم القياسي العام | -0.41% | -10.55% | 1902.3 | 1910.2 |
| القطاع المالي | -0.26% | -8.64% | 2632.6 | 2639.4 |
| قطاع الخدمات | -0.43% | -12.01% | 1275.6 | 1281.2 |
| قطاع الصناعة | -1.00% | -14.57% | 1904.8 | 1924.1 |

و- الرقم القياسي لأسعار الأسهم المرجح بالقيمة السوقية (1991=1000)

| الرقم القياسي العام | التغير | | الأحد | الخميس |
|---------------------|--------------|-------------|------------|------------|
| | اليوم السابق | بداية العام | 30/12/2018 | 27/12/2018 |
| الرقم القياسي العام | -0.12% | -5.71% | 3780.4 | 3784.9 |
| قطاع البنوك | 0.24% | -1.43% | 8216.3 | 8197.0 |
| قطاع التأمين | -1.10% | 7.58% | 1356.8 | 1371.9 |
| قطاع الخدمات | -0.98% | -15.10% | 792.7 | 800.6 |
| قطاع الصناعة | -0.61% | -12.19% | 2296.9 | 2310.9 |

ز- الرقم القياسي المرجح بالقيمة السوقية للأسهم الحرة حسب الأسواق (2012=1000)

| السوق | التغير | | الأحد | الخميس |
|--------------|--------------|-------------|------------|------------|
| | اليوم السابق | بداية العام | 30/12/2018 | 27/12/2018 |
| السوق الأول | -0.39% | -11.29% | 1007.0 | 1011.0 |
| السوق الثاني | -0.77% | -9.25% | 831.0 | 837.5 |

ح- القيمة السوقية (دينار)

| | | | |
|--------|--------|----------------|----------------|
| -5.35% | -0.13% | 16,055,092,686 | 16,076,778,438 |
|--------|--------|----------------|----------------|