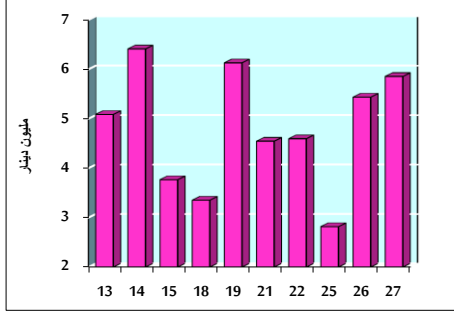


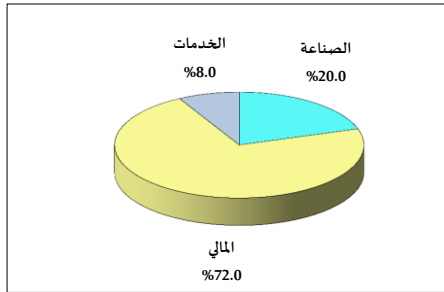
خلاصة البيانات الإحصائية لبورصة عمان

الثلاثاء ٢٠١٨/١١/٢٧

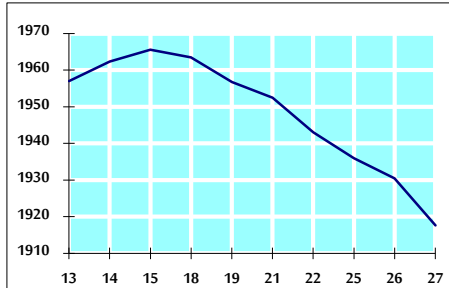
حجم التداول اليومي من ١١/١٣ لغاية ٢٠١٨/١١/٢٧



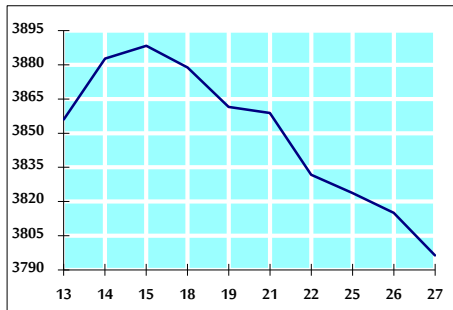
التوزيع القطاعي لحجم التداول ليوم الثلاثاء ٢٠١٨/١١/٢٧



الرقم القياسي العام المرجح للأسهم الحرة من ١١/١٣ لغاية ٢٠١٨/١١/٢٧



الرقم القياسي العام المرجح بالقيمة السوقية من ١١/١٣ لغاية ٢٠١٨/١١/٢٧



أ- حجم التداول (دينار)

| التغير (%) | التغير | 2018 | 2017 | |
|------------|----------------|---------------|---------------|---------------------|
| -13.09% | -881,804 | 5,854,887 | 6,736,691 | يومي |
| 9.93% | 8,439,235 | 93,401,191 | 84,961,956 | تراكمي (١١/٢٧-١١/١) |
| -38.00% | -1,053,951,614 | 1,719,671,213 | 2,773,622,827 | تراكمي (١١/٢٧-١/٢) |

ب- عدد الأسهم المتداولة

| التغير (%) | التغير | 2018 | 2017 | |
|------------|--------------|---------------|---------------|---------------------|
| -7.23% | -467,181 | 5,990,112 | 6,457,293 | يومي |
| 2.44% | 1,935,807 | 81,372,304 | 79,436,497 | تراكمي (١١/٢٧-١١/١) |
| -33.97% | -541,157,621 | 1,052,073,566 | 1,593,231,187 | تراكمي (١١/٢٧-١/٢) |

ج- عدد العقود المنفذة

| التغير (%) | التغير | 2018 | 2017 | |
|------------|----------|---------|---------|---------------------|
| 36.26% | 631 | 2,371 | 1,740 | يومي |
| 13.22% | 4,906 | 42,009 | 37,103 | تراكمي (١١/٢٧-١١/١) |
| -29.58% | -198,170 | 471,802 | 669,972 | تراكمي (١١/٢٧-١/٢) |

د- بعض النسب المالية للبورصة (٢٠١٨/١١/٢٧)

| القطاع | القيمة السوقية P/E إلى العائد | القيمة السوقية إلى القيمة الدفترية | الأرباح الموزعة إلى القيمة السوقية (%) | معدل الدوران (%) |
|---------------|-------------------------------|------------------------------------|--|------------------|
| القطاع المالي | 17.126 | 1.076 | 5.087 | 0.106 |
| قطاع الخدمات | 16.487 | 1.223 | 5.405 | 0.043 |
| قطاع الصناعة | 55.709 | 1.320 | 3.453 | 0.087 |
| جميع القطاعات | 17.898 | 1.147 | 4.964 | 0.089 |

هـ- الرقم القياسي لأسعار الأسهم المرجح بالقيمة السوقية للأسهم الحرة (١٩٩٩=١٠٠)

| الرقم القياسي العام | التغير | | الثلاثاء | الإثنين |
|---------------------|-------------|--------------|------------|------------|
| | بداية العام | اليوم السابق | 27/11/2018 | 26/11/2018 |
| الرقم القياسي العام | -9.84% | -0.67% | 1917.6 | 1930.4 |
| القطاع المالي | -9.05% | -0.48% | 2620.6 | 2633.4 |
| قطاع الخدمات | -9.23% | -0.19% | 1315.9 | 1318.3 |
| قطاع الصناعة | -12.24% | -1.79% | 1956.5 | 1992.1 |

و- الرقم القياسي لأسعار الأسهم المرجح بالقيمة السوقية (١٩٩١=١٠٠)

| الرقم القياسي العام | التغير | | الثلاثاء | الإثنين |
|---------------------|-------------|--------------|------------|------------|
| | بداية العام | اليوم السابق | 27/11/2018 | 26/11/2018 |
| الرقم القياسي العام | -5.32% | -0.49% | 3796.3 | 3815.0 |
| قطاع البنوك | -3.17% | -0.44% | 8070.7 | 8106.6 |
| قطاع التأمين | 10.15% | -1.02% | 1389.2 | 1403.6 |
| قطاع الخدمات | -10.99% | 0.07% | 831.1 | 830.6 |
| قطاع الصناعة | -8.48% | -1.03% | 2393.9 | 2418.8 |

ز- الرقم القياسي المرجح بالقيمة السوقية للأسهم الحرة حسب الأسواق (٢٠١٢=١٠٠)

| السوق | التغير | | الثلاثاء | الإثنين |
|--------------|-------------|--------------|------------|------------|
| | بداية العام | اليوم السابق | 27/11/2018 | 26/11/2018 |
| السوق الأول | -10.98% | -0.73% | 1010.5 | 1017.9 |
| السوق الثاني | -4.60% | -0.32% | 873.6 | 876.4 |

ح- القيمة السوقية (دينار)

| التغير (%) | التغير | 2018 | 2017 |
|------------|--------|----------------|----------------|
| -4.96% | -0.48% | 16,120,893,321 | 16,199,338,765 |